

# DELPHIDAY

italian conference

# CLAUDE DESIGN

Dal prompt al prodotto: come la conversazione diventa design, prototipo e codice — tutto nello stesso flusso.

9 — 10 GIUGNO 2026 — PIACENZA





# Omar Bossoni

**BCI Solutions Srls**

**Delphi Senior developer since 1995  
for Windows, MacOS  
and mobile applications.  
Expert in porting code  
to the latest version of Delphi.  
Develope native applications for  
iOS**

# DELPHIDAY

---

italian conference

9-10 Giugno 2026  
Piacenza



**wintech**  
italia





# Omar Bossoni

**BCI Solutions Srls**

@ info@bcisw.com

S omarbossoni

📧 omarbossoni

in linkedin.com/in/omar-bossoni-b0800b123

# DELPHIDAY

---

italian conference

9-10 Giugno 2026  
Piacenza



wintech  
italia



# AGENDA

## 01 COS'È CLAUDE DESIGN

Il prodotto di Anthropic Labs in 60 secondi: cosa fa, cosa produce, perché non è "solo un altro tool AI".

## 02 IL PROBLEMA CHE RISOLVE

Prima di Claude Design, ogni ruolo si scontrava con un ostacolo diverso. Stesso risultato: idee bloccate, cicli lenti, opportunità perse.

## 03 COME FUNZIONA

Descrivi, genera, affina, esporta — tutto in chat

## 04 COSA GENERA

Dall'idea al visual, senza uscire dalla conversazione

## 05 HANDOFF A CLAUDE CODE

Dal prototipo al codice in un'istruzione

## 06 VEDIAMO DAL VIVO

Informazioni, limiti di utilizzo e un esempio



# Cos'è Claude Design



Un prodotto di Anthropic Labs che genera design, prototipi interattivi, presentazioni e one-pager partendo da una conversazione.



# COS'E' CLAUDE DESIGN

**Claude Design** trasforma una conversazione in linguaggio naturale in materiale di design finito e lavorabile.

Non serve saper usare Figma, non serve un brief strutturato: basta descrivere cosa si vuole ottenere, e Claude Design produce output pronti all'uso o alla condivisione

## Come funziona

L'input è linguaggio naturale puro — un'idea, un obiettivo, un contesto.

Claude Design interpreta l'intenzione dietro le parole e genera artefatti di design senza richiedere competenze tecniche o conoscenza di strumenti specifici.

La conversazione è il workflow: si raffina, si corregge, si itera parlando.





# I QUATTRO TIPI DI OUTPUT

- **Design statico** Schermate, layout, componenti visivi pronti per essere esportati o consegnati a un team di sviluppo. Non bozzetti approssimativi: interfacce con gerarchia visiva, tipografia, colori e spaziatura coerenti — artefatti che un developer può leggere e un cliente può approvare.
- **Prototipo cliccabile** Flussi interattivi navigabili, con transizioni tra schermate e logica di navigazione. Permettono di testare un'esperienza utente prima che esista una sola riga di codice, e di comunicare il comportamento del prodotto in modo inequivocabile a stakeholder tecnici e non.
- **Slide deck** Presentazioni strutturate e visivamente coerenti, generate a partire da un tema, un obiettivo o un insieme di contenuti. Ogni slide è progettata, non solo impaginata: la narrativa visiva segue la narrativa del contenuto.
- **One-pager** Documenti sintetici ad alto impatto — schede prodotto, executive summary, pitch — dove layout, gerarchia delle informazioni e identità visiva lavorano insieme per comunicare in una sola pagina ciò che altrimenti richiederebbe un deck intero.



# PERCHE' NON E' UN "WIREFRAME IN CHAT"

La differenza fondamentale è la finitezza degli output.

Un wireframe è una traccia: richiede un designer che lo trasformi in qualcosa di usabile.

Gli artefatti di Claude Design sono punti di arrivo, non di partenza — consegnabili direttamente, condivisibili con un cliente, integrabili in un flusso di sviluppo.

Il processo è conversazionale; il risultato è professionale.





# DESIGN CONVERSAZIONALE, OUTPUT **LAVORABILI**.

Non chatti per ottenere un'idea , chatti per ottenere **l'artefatto** .

Lo stesso prompt esce come schermata, prototipo cliccabile, slide o one-pager — già impaginato, già nei colori del team.

NO EXPORT

NO PROMPT ENGINEERING

NO "DESIGN SYSTEM MANCANTE"

SÌ REVISIONE VELOCE

**YOU**

"Una landing per la nuova feature, nello stile del nostro brand."

**CLAUDE**

Legge codebase, token e componenti esistenti.

**CLAUDE**

Decide formato, layout e copywriting.

**DESIGN**

**PROTOTIPO**

**SLIDE**

**ONE-PAGER**



# Il problema che risolve



Prima di Claude Design, ogni ruolo si scontrava con un ostacolo diverso. Stesso risultato: idee bloccate, cicli lenti, opportunità perse.





# Il gap tra un'idea e un design presentabile



**Designer**

*Esplorazione razionata*



**Product Manager**

*Ciclo brief→review infinito*



**Founder / CEO**

*Visione intrappolata*



**Marketer**

*Dipendenza da risorse esterne*



# Il Product Manager: il ciclo che non finisce mai

Ogni feature richiede un viaggio attraverso brief, interpretazioni, revisioni e approvazioni — settimane per un mockup. manuali costanti.



Se i feedback sono sostanziali, il ciclo ricomincia da capo (+5-7 giorni aggiuntivi)

**7–14** giorni medi per un solo mockup

**3–5×** round di review avanti e indietro

**~60%** del tempo PM in coordinamento





# Il Designer: l'esplorazione che non c'è

In media, un designer esplora 2-3 direzioni per progetto — non per scelta, ma per mancanza di tempo.

# 2–3

direzioni  
esplorate

*vs 10–15 possibili*

ogni sprint

## DOVE VA IL TEMPO DI UN DESIGNER

35% Review & feedback asincroni

40% Produzione del mockup (Figma)

18% Brief & allineamento

7% Esplorazione creativa

## LE CONSEGUENZE

Le migliori idee non vengono mai prototipate

Il primo mockup diventa quasi sempre quello finale

Nessun margine per iterazioni radicali

Il designer è bloccato in modalità esecuzione, non creatività



# Il Marketer: sempre in coda, mai abbastanza veloce

Ogni campagna dipende da una catena di risorse esterne. Il mercato non aspetta i tuoi tempi interni.

## BACKLOG CAMPAGNE IN ATTESA

<b>Landing page prodotto v2</b> <i>attesa da 12 giorni</i>	Alta
<b>Asset per newsletter Q2</b> <i>attesa da 8 giorni</i>	Alta
<b>Pitch one-pager partner</b> <i>attesa da 5 giorni</i>	Media
<b>Social kit lancio feature</b> <i>attesa da 3 giorni</i>	Media
<b>Deck per conferenza giugno</b> <i>in pianificazione</i>	Bassa
<b>Totale medio: 8–16 giorni lavorativi per un singolo asset campagna</b>	

## LA CATENA DI DIPENDENZA

Marketer	scrive il brief	0.5 gg
Designer	prende in carico	1–3 gg
Designer	produce l'asset	2–5 gg
Marketer	review e feedback	1 gg
Designer	revisione	1–2 gg
Dev (opt.)	implementazione tecnica	2–5 gg
<b>Totale catena: 7–16 giorni · ogni revisione ricomincia il conteggio</b>		





# Come funziona

Il passaggio da design a produzione avviene con un unico handoff verso Claude Code. Senza riscritture, senza ambiguità.





# Il flusso conversazionale in 4 step







# Come si avvia un progetto

**Non esiste un «formato giusto». Claude capisce testo, immagini, documenti, codice e URL.**



## Prompt testuale

**Funziona meglio con:** target, tono, obiettivo, numero di sezioni

*«Crea una landing page per una SaaS B2B con hero, 3 feature card e CTA in fondo»*



## Documento esistente

**Funziona meglio con:** brief già scritto, slide da convertire, report da visualizzare

*Carica un DOCX, PPTX o XLSX. Claude lo usa come struttura e contenuto di partenza.*



## Immagine di riferimento

**Funziona meglio con:** riferimenti visivi, stile desiderato, composizione

*Screenshot di un sito competitor, mood board, mockup grezzoda carta fotografato.*



## Codebase o URL

**Funziona meglio con:** prototipi on-brand, nuove feature su prodotto esistente

*Punta il repo Git → Claude legge componenti, token e stili. Web capture dal tuo sito.*

**💡 Tip:** più contesto dai, più il primo output è preciso. Non serve essere perfetti — si itera subito in chat.



# Dall'output grezzo al design preciso

Claude genera una prima versione visiva. Da lì, quattro modi per raffinare senza mai uscire dalla chat.



## Chat naturale

Il modo più veloce

Scrivi in linguaggio naturale: «rendi l'header più compatto», «cambia il tono in più professionale», «aggiungi una sezione testimonial dopo il pricing».



## Modifica diretta

Controllo preciso

Clicca su qualsiasi testo nell'artefatto e modificalo direttamente. Le modifiche si propagano al resto del design automaticamente.



## Commento inline

Feedback contestuale

Seleziona un elemento specifico del design, aggiungi un commento. Claude risponde nel contesto di quell'elemento senza rompere il resto.



## Sliders custom

Differenziatore chiave

Claude genera controlli interattivi specifici per il progetto: uno slider per il padding, una palette per i colori, un toggle per lo stile. Fine-tuning visivo live.





# Design condiviso: più persone, una sola conversazione

I design in Claude Design hanno permessi org-scoped. Tre livelli di accesso, una sola chat condivisa.



Default

**Privato**

Visibile solo a te. Lavoro in corso, bozze preliminari, esplorazione personale.



Condivisione interna

**View (link interno)**

Chiunque nell'organizzazione con il link può visualizzare il design. Ideale per review async.



Collaborazione live

**Edit condiviso**

I colleghi possono modificare il design e chattare con Claude nella stessa conversazione di gruppo.



**Conversazione di gruppo**

Quando più utenti hanno accesso edit, possono tutti chattare con Claude contemporaneamente nella stessa sessione — ogni messaggio è attribuito all'autore.



# Cosa genera

Dall'idea al visual, senza uscire dalla conversazione

# 4



# Sei categorie di output visivo



## Prototipi interattivi

Mockup statici diventano prototipi clickable — senza code review né PR.



## Wireframe e mockup

I PM schizzano feature flow e li passano a Claude Code o ai designer.



## Design exploration

I designer esplorano decine di direzioni creative in parallelo.



## Pitch deck e slide

Da outline grezzo a deck on-brand in minuti. Export PPTX o Canva.



## Marketing collateral

Landing page, asset social, campagne visual.



## Frontier design

Prototipi code-powered con voice, video, shader 3D e AI built-in.





# Dal mockup al prototipo clickable — senza codice



## Prototipi interattivi

- Navigazione clickable tra le schermate
- Hover states, dropdown, modal, tooltip
- Animazioni di transizione configurabili
- Condivisibili via URL senza account
- Testabili con utenti reali senza deploy
- Compatibili con handoff a Claude Code



## Wireframe e mockup PM

- Flow multi-schermata con logica di navigazione
- Annotazioni e note per lo sviluppo
- Livelli di fedeltà configurabili (lo-fi / hi-fi)
- Esportabile come spec per i developer
- Handoff diretto a Claude Code con intento
- Condivisibile con designer per rifinire



# Ogni formato per il contesto giusto



## URL condivisibile

Quando: Review interna, presentazioni live, user testing

↳ Solo per uso org-interno — non pubblico



## PDF

Quando: Documenti da stampare, report, one-pager per email

↳ Statico — no interattività



## PPTX

Quando: Deck da presentare in PowerPoint, Google Slides, Keynote

↳ Alcune animazioni complesse non si trasferiscono



## HTML standalone

Quando: Landing page deploy-ready, prototipo per user test via URL pubblico

↳ Richiede hosting per accesso esterno



## Canva export

Quando: Asset social, marketing visuals, editing collaborativo nel team

↳ Partnership ufficiale Canva x Anthropic



## Claude Code bundle

Quando: Passaggio a sviluppo, implementazione produzione

↳ Richiede Claude Code per l'implementazione



# Handoff a Claude Code

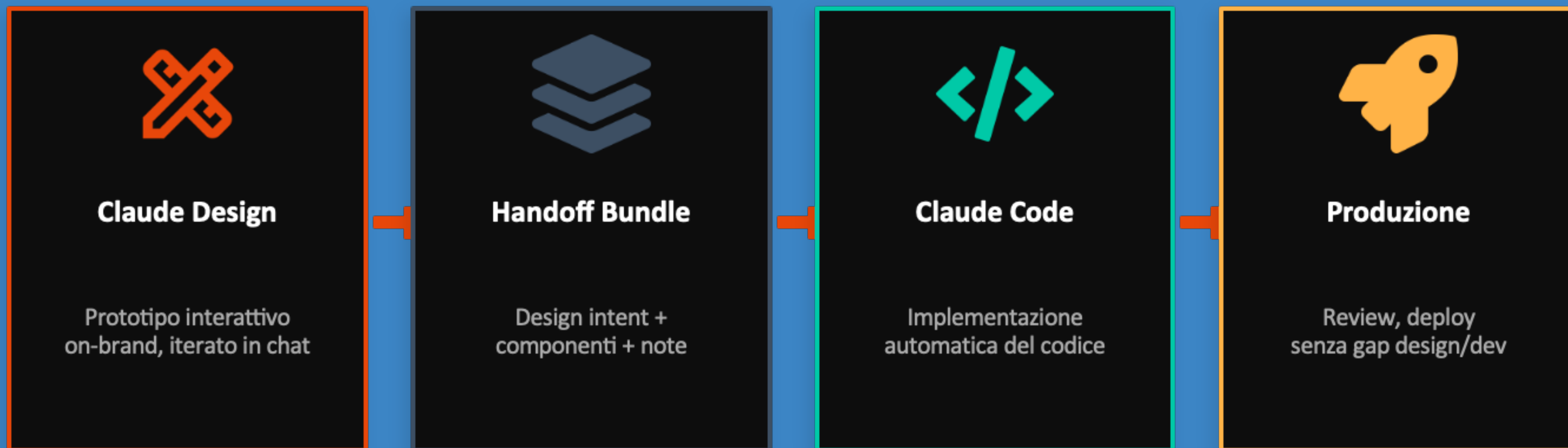
5

Dal prototipo al codice in un'istruzione





# Dal prototipo al codice in un'istruzione



*"Including design intent in Claude Code handoffs has made the jump from prototype to production seamless." — Brilliant*



# Il Handoff Bundle: tutto ciò che serve per implementare

Non solo il design — anche l'intenzione. Claude Code riceve il contesto per implementare come avevi immaginato.



## Struttura componenti

Gerarchia visiva, layout grid, relazioni tra elementi. Formato pronto per React/Vue/HTML.



## Design tokens

Colori, font, spacing, border-radius in formato JSON/CSS variables. Importabile direttamente nel codebase.



## Note di design intent

Motivazioni delle scelte di design: «il padding ampio è intenzionale per senso di respiro», «la CTA deve essere above the fold».



## Snippet di interazione

Comportamenti hover, animazioni, stati UI (empty, loading, error). Descritti in pseudocodice e prosa.



## Asset visivi

Immagini, icone, illustrazioni usate nel prototipo. ZIP scaricabile o link diretti.



## Accessibilità & spec

Contrasto colori, alt text suggeriti, keyboard navigation, ARIA labels raccomandati.



# Il workflow completo: dalla conversazione al deploy

## SCENARIO A — Product Manager → Developer

PM descrive la feature in chat	5 min
Claude Design genera wireframe + flow	2 min
PM condivide link interno con il team	1 min
PM clicca «Handoff to Claude Code»	1 min
Dev riceve bundle e implementa	autonomo

## SCENARIO B — Designer → Developer (con design system)

Designer importa Figma export esistente	5 min
Claude genera prototipo interattivo on-brand	3 min
Designer itera via slider su colori/spaziatura	15 min
Designer aggiunge note di design intent	10 min
Handoff bundle → dev implementa senza brief	autonomo

**Impatto complessivo sul ciclo design→dev:**  
da 7–14 giorni a 1–2 giorni per feature medio-complessa.

**–80%**

tempo handoff

**–65%**

round di review

**x3**

feature per sprint





# Vediamolo dal vivo

Informazioni, limiti di utilizzo e un esempio





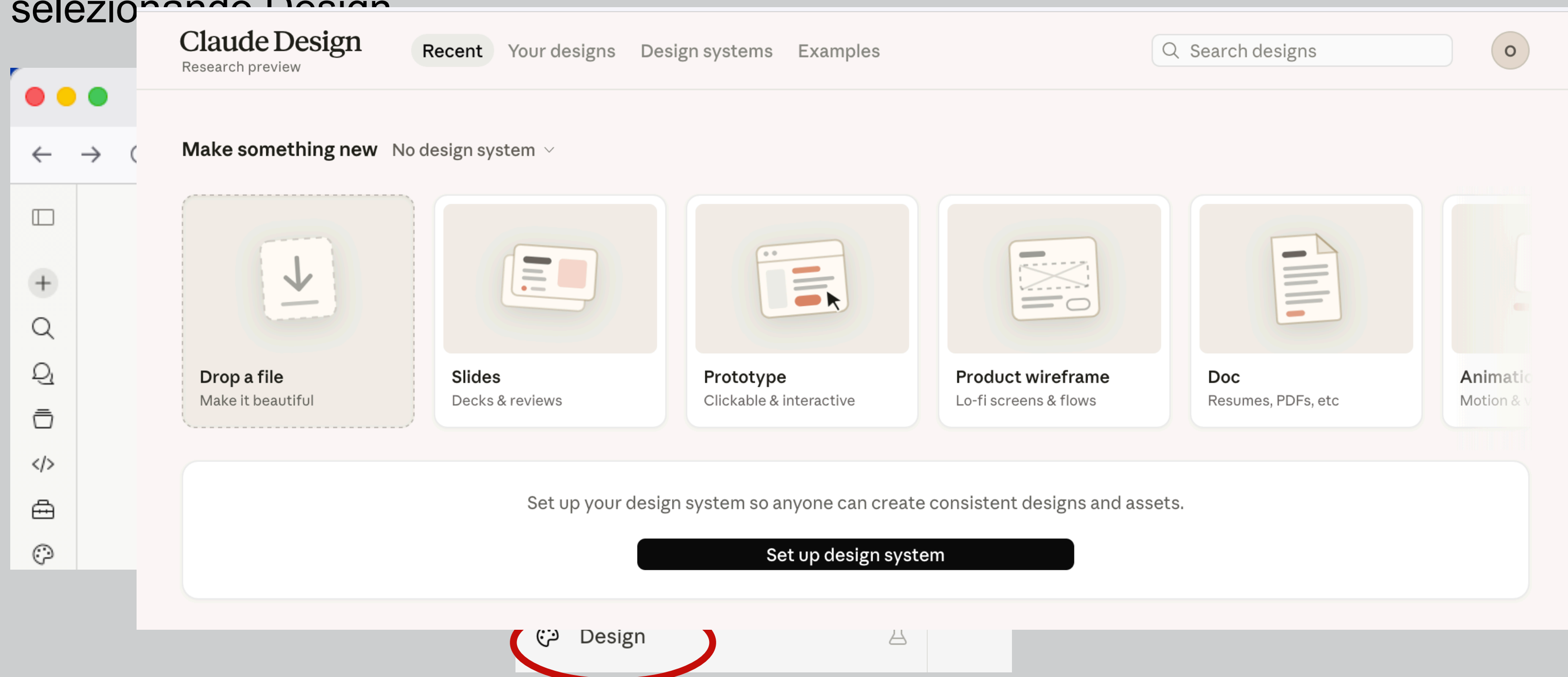
## DETTAGLI TECNICI

A Claude Design si accede dal seguente link <https://claud.ai> aprire la barra laterale e selezionando Design



# DETTAGLI TECNICI

A Claude Design si accede dal seguente link <https://claude.ai> aprire la barra laterale e selezionare Design







# DETTAGLI TECNICI

Disponibilità per piano Claude Design

Piano	Accesso	Note
Free	✗	Non disponibile
Pro \$ 20/mese	✓	nei limiti del piano
Max 5x \$ 100/mese	✓	5× i limiti di Pro
Max 20x \$ 200/mese	✓	20× i limiti di Pro
Team \$ 25/mese	✓	Nei limiti del piano
Enterprise	✓ Off by default	L'admin sceglie se abilitarlo e per chi



# USIAMO CALUDE DESIGN

Progetta un'app mobile per la gestione della cartella sanitaria degli animali domestici.

L'app deve permettere all'utente di registrare e gestire più animali, come cane, gatto, coniglio, uccelli, rettili e qualsiasi altra tipologia personalizzata aggiunta dall'utente.

L'app deve avere un'interfaccia semplice, moderna e adatta a utenti non tecnici.

Funzionalità principali:

- anagrafica animale: nome, specie, razza, sesso, data di nascita, peso, colore, foto;
- numero microchip o altro identificativo;
- dati del proprietario;
- veterinario di riferimento;
- storico vaccinazioni;
- scadenze vaccinali e richiami;
- trattamenti antiparassitari;
- visite veterinarie;
- interventi chirurgici;
- terapie e farmaci;
- allergie, patologie e note cliniche;
- allegati/documenti, come referti, analisi, immagini e PDF;
- promemoria per scadenze sanitarie;
- possibilità di aggiungere nuove categorie/tipologie di animali;
- dashboard con scadenze imminenti;
- ricerca e filtri per animale, data, tipo evento;
- backup ed esportazione dei dati.



# Da passare a Claude Code

Send to local coding agent Send to Claude Code Web ×

Claude Code

```
> Fetch this design file, read its readme, and implement the relevant aspects of the design. https://api.anthropic.com/v1/design/h/0SMxwJUdY3SMzicb4J4VXA?open_file=PetCare.html

Implement: realizza un'applicazione per ios con swiftui perfettamente funzionante con un db locale in swiftdata, tutti i dati persistiti solo localmente, per iOS 17 o superiore. deve funzionare solo per iPhone e non per iPad, e solo visualizzazione portrait.
```

Copy command

OPTIONS

☐ Download zip instead  
Drop the bundle into your agent's chat manually.

Give the agent more detail on what to implement (optional)

realizza un'applicazione per ios con swiftui perfettamente funzionante con un db locale in swiftdata, tutti i dati persistiti solo localmente, per iOS 17 o superiore. deve funzionare solo per iPhone e non per iPad, e solo visualizzazione portrait.

Send to local coding agent Send to Claude Code Web ×

Claude Code

```
> Fetch this design file, read its readme, and implement the relevant aspects of the design. https://api.anthropic.com/v1/design/h/0SMxwJUdY3SMzicb4J4VXA?open_file=PetCare.html

Implement: realizza un'applicazione per ios, adroid e windows con delphi e firemokey perfettamente funzionante con un db locale. tutti i dati persistiti solo localmente.
```

Copy command

OPTIONS

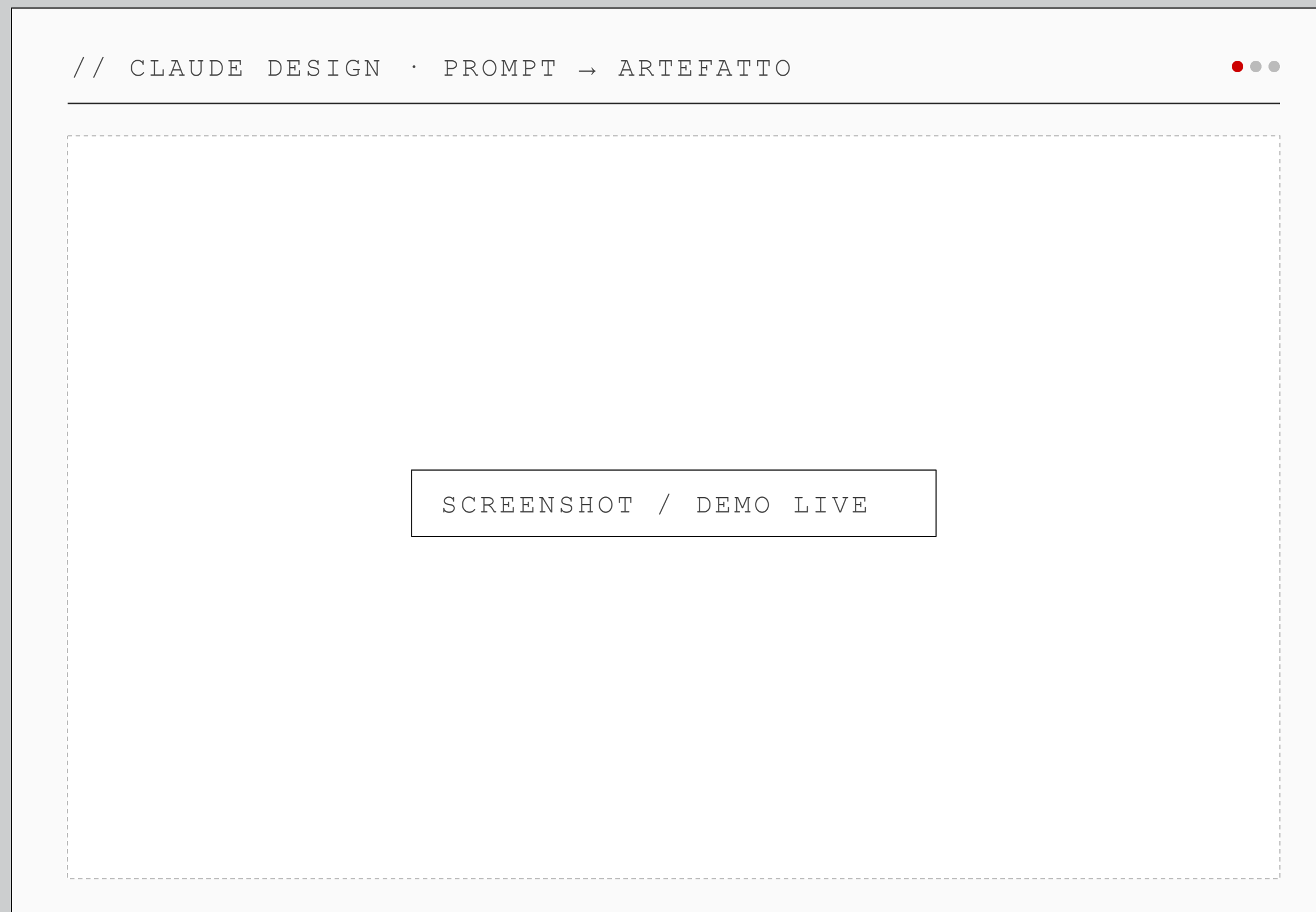
☐ Download zip instead  
Drop the bundle into your agent's chat manually.

Give the agent more detail on what to implement (optional)

realizza un'applicazione per ios, adroid e windows con delphi e firemokey perfettamente funzionante con un db locale. tutti i dati persistiti solo localmente.



# VEDIAMO IL RISULTATO FINALE

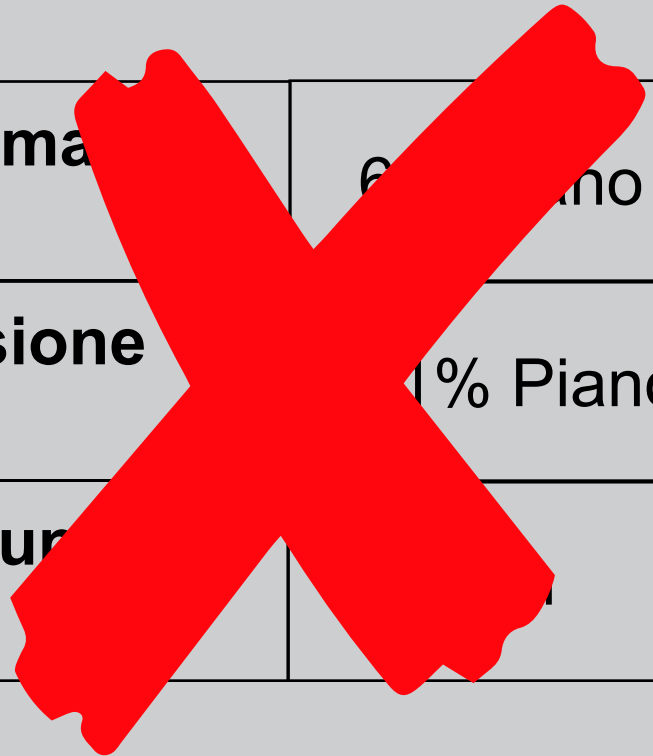






# QUANTO E' COSTATA LA NOSTRA APP?

Tipo	Consumo	Tipo	Consumo
Claude Design	27% / settimana		
Tempo Design	14 min		
Limite settimanale iOS	6% Piano Pro	Limite settimana Delphi	6% Piano Pro
Limite sessione iOS	31% Piano Pro	Limite sessione Delphi	31% Piano Pro
Tempo Sviluppo iOS	30 min	Tempo Sviluppo Delphi	30 min







DELPHI DAY



THANK YOU.